

FACULTY

Francesca Ardeni Morini, Roma
Salvatore Antonelli, Roma
Vincenzo Bruzzese, Roma
Marco Canzoni, Roma
Alberto Cianfa, Roma
Elisabetta Cortis, Roma
Caterina De Carolis, Roma
Donatella Fiore, Roma
Francesca Romana Florio, Roma
Alessandra Galossi, Marino (RM)
Angelica Gattamelata, Roma
Dario Graceffa, Roma
Giancarlo Graziani, Roma
Bruno Laganà, Roma
Marco Maria Lizzio, Roma
Marina Marini, Roma

Luis Severino Martin Martin, Velletri (RM)
Silvia Migliaccio, Roma
Teresa Mignogna, Roma
Giovanni Minisola, Roma
Ferdinando Nicoletti, Roma
Renato Pastore, Roma
Carlo Perricone, Perugia
Andrea Picchianti Diamanti, Roma
Alessandro Raco, Roma
Valeria Ricciari, Roma
Tiziana Rinaldi, Roma
Gianluca Santoboni, Viterbo
Palma Scolieri, Roma
Gian Domenico Sebastiani, Roma
Francesca Soscia, Roma
Francesca Romana Spinelli, Roma

RESPONSABILE SCIENTIFICO

Donatella Fiore

Responsabile UOSD di Reumatologia dell'ASL Roma 1

SEDE

NH HOTEL VILLA CARPEGNA
 Via Pio IV, 6 - 00165 Roma

PROVIDER ECM E SEGRETERIA ORGANIZZATIVA



Provider Standard accreditato presso la Commissione Nazionale ECM - ID 680

Via Flaminia, 54 | 00196 Roma

Tel. 06 4061370 | Fax 06 3242600 | E-Mail: info@dotcomeventi.com

ECM 680 - 442655

L'evento è accreditato per le seguenti figure professionali:

- **Medico Chirurgo** (Allergologia e Immunologia Clinica, Cardiologia, Dermatologia, Endocrinologia, Gastroenterologia, Geriatria, Ginecologia e Ostetricia, Medicina Fisica e Riabilitazione, Medicina Generale, Medicina Interna, Neurologia, Oftalmologia, Ortopedia e Traumatologia, Pediatria, Radiodiagnostica, Reumatologia)
- **Farmacista Ospedaliero**
- **Fisioterapista**
- **Infermiere**

Assegnati n. 8 crediti formativi ECM

OBIETTIVO FORMATIVO

Documentazione clinica. Percorsi clinico-assistenziali diagnostici e riabilitativi, profili di assistenza - profili di cura

PRE-ISCRIZIONE

La pre-iscrizione potrà essere effettuata online collegandosi al sito:

www.dotcomeventi.com nella sezione "EVENTI & CONGRESSI IN CORSO".

Si ricorda che l'attestazione dei crediti formativi ECM è subordinata alla partecipazione del 90% della durata dei lavori, alla compilazione della scheda di valutazione dell'evento e al superamento della prova di apprendimento (questionario, almeno 75% risposte esatte).

Con la sponsorizzazione non condizionante di

abbvie

ABIOMEN
PHARMA

ALFASIGMA

AMGEN

B
pharma

Biogen

Chiesi

Lilly

fusion
farm
www.fusionfarm.it

geopharma
NATURALLY HEALTHY

IBSA

Caring Innovation

Johnson & Johnson

Lundbeck



NOVARTIS

SANDOZ
A Novartis Division

ucb
Inspired by patients.
Driven by science.

VRMedical
SINCE 1994

SISTEMA SANITARIO REGIONALE
ASL ROMA 1

SI
Società Italiana
di Reumatologia

Collegio
Reumatologi Italiani
CReI

REUMATOLOGIA OGGI E DOMANI

Nuove evidenze tra diagnosi e terapia

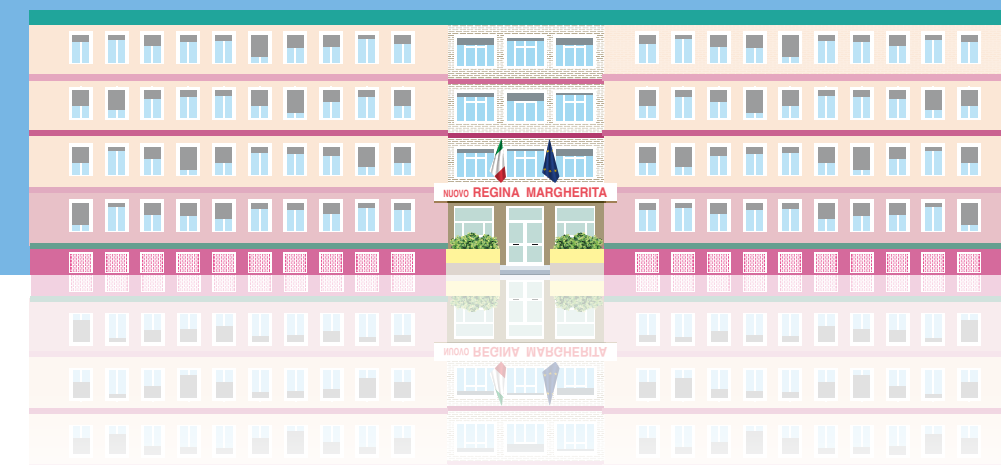
RESPONSABILE SCIENTIFICO

Donatella Fiore

SEDE

NH Hotel Villa Carpegna

Roma
5 aprile
2025



Patrocini richiesti

Artwork: Simona Reniè - Stampa: Arti Grafiche Vincero Srl

Questo 12° incontro mira ad offrire una visione aggiornata sulle nuove evidenze e prospettive future in Reumatologia.

La possibile compartecipazione e compromissione di apparati diversi da quello osteo-articolare nel quadro delle malattie reumatologiche impone decisioni terapeutiche condivise con altri specialisti, a conferma dell'importanza di un approccio multidisciplinare per una completa presa in carico del paziente.

L'apertura dei lavori prevede una lettura magistrale sulle nuove terapie nel LES.

Successivamente ho voluto dare risalto al sintomo fondamentale e più frequente per il quale in paziente entra nel nostro ambulatorio: il dolore, che, quando diventa cronico, può spesso sfociare in depressione. Seguirà un update delle artriti reumatoidi e delle spondilo-enteso-artriti, spesso difficili da diagnosticare precocemente e da trattare con un approccio "treat-to-target".

Particolare risalto verrà dato al passaggio di cure dalla reumatologia pediatrica a quella dell'adulto, cambiamento che crea notevoli difficoltà sia ai ragazzi, che devono affrontare un nuovo tipo di gestione della loro malattia, sia alle loro famiglie. Durante il periodo di "transizione", infatti, il 30% dei bambini con AIG ha significative sequele in età adulta. Nella seconda parte della giornata, infine, verranno affrontati i temi dell'osteoporosi, della sarcopenia e dell'osteoartrosi.

Sperando che questo programma susciti il vostro interesse come negli anni precedenti, vi aspetto per discuterne insieme con l'obiettivo di risolvere gli unmet needs ancora irrisolti e offrire al paziente la migliore qualità di vita possibile.



08.15 Registrazione dei partecipanti

08.45 Introduzione degli obiettivi formativi, **D. Fiore**

09.00 Saluti delle Autorità

Introduzione: L.S. Martin Martin

09.10 Lettura: Nuove strategie terapeutiche nel LES, **G.D. Sebastiani**

Sessione I

Moderatori: S. Antonelli, A. Galossi

09.30 La depressione nelle malattie reumatologiche, **F. Nicoletti**

09.50 Dolore acuto e cronico primario, **T. Mignogna**

10.10 La sarcopenia: l'importanza nella pratica clinica, **A. Cianfa**

10.30 Discussione

10.50 **Coffee Break**

Sessione II

Moderatori: E. Cortis, D. Fiore

Introduzione: La transizione all'età adulta, **C. Massi, C. Cianfa**

11.10 Malattie Autoinfiammatorie nel ragazzo, **F. Soscia**

11.20 Artrite Idiopatica Giovanile, **F. Ardenti Morini**

11.30 "L'occhio rosso" nell'adolescente, **F. Florio**

11.40 Sessualità e gravidanza, **C. De Carolis**

11.50 Discussione

Sessione III

Moderatori: B. Laganà, A. Picchianti Diamanti

12.10 Nuove evidenze nel trattamento di:
- Artrite Reumatoide difficult to treat, **F.R. Spinelli**
- Artrite Psoriasica difficult to treat, **D. Graceffa**

12.50 Differenze nell'utilizzo dei JAK inibitori nell'artrite reumatoide e psoriasica, **C. Perricone**

13.10 Discussione

13.30 **Light Lunch**

Sessione IV

Moderatori: M. Marini, A. Raco

14.30 Nuove evidenze sulla fisiopatologia dell'osteoporosi, **G. Minisola**

14.50 Diagnostica per immagini dell'osteoporosi, **R. Pastore**

15.10 Update terapeutico dell'osteoporosi, **S. Migliaccio**

15.30 Discussione

Sessione V

Moderatori: V. Bruzzese, P. Scolieri

15.50 La sclerodermia: recenti acquisizioni, **V. Ricciari**

16.10 Clinica e terapia delle vasculiti sistemiche, **A. Gattamelata**

16.30 Discussione

Sessione VI

Moderatori: G. Graziani, T. Rinaldi

16.50 Artropatie microcristalline, **G. Santoboni**

17.10 Il ruolo dell'ecografia nella diagnosi delle artropatie microcristalline, **M. Canzoni**

17.30 Osteoartrosi e infiltrazioni articolari, **M. M. Lizzio**

17.50 Discussione

18.10 Conclusioni e chiusura della giornata
Verifica di apprendimento ECM